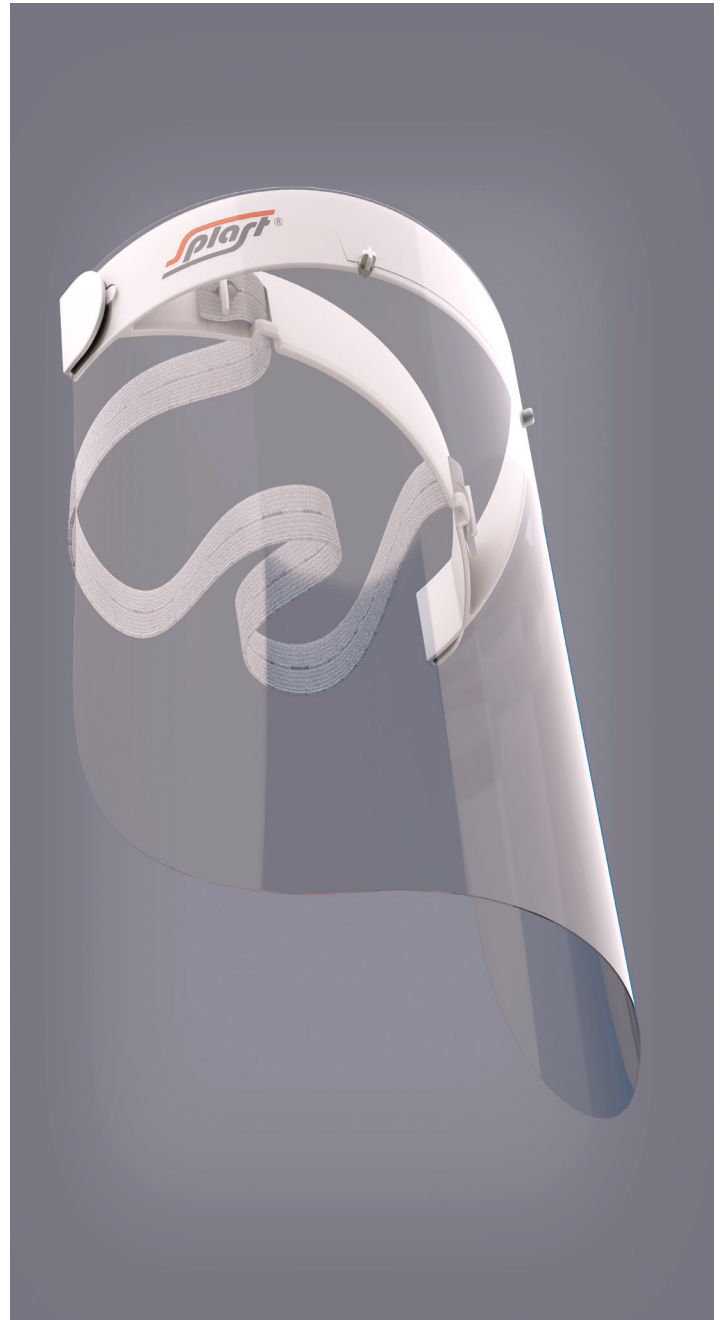


# Ostona twarzy



# Osłona twarzy biała PRZYL-0001 Osłona twarzy szara PRZYL-0002



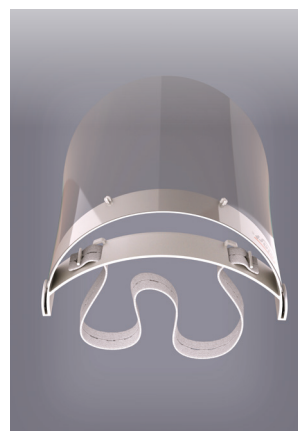
## Zalety:

- osłona z przezroczystego materiału
- zmniejsza ryzyko przenoszenia wirusów i bakterii
- nie ogranicza swobody oddychania
- przeznaczona do wielokrotnego użytku
- łatwa do założenia oraz zdejmowania
- wygodna do stosowania z okularami i z kaskiem
- odporna na działanie środków dezynfekcyjnych na bazie alkoholu
- szeroka, w pełni regulowana gumka
- podwójna ramka przyłbicy



## Materiał:

- folia transparentna **PET-G** o doskonałej przejrzystości i grubości aż **750 mikronów**
- ramka przyłbicy z **PP20T**
- gumka mocująca o szerokości **2 cm**



## Parametry:

- osłona z folii **PET-G** 30 x 20 cm
- ramka przyłbicy z **PP20T** 30 x 2,5 cm
- gumka mocująca **52 x 2 cm**
- opakowanie: **5 szt.** w kartonie
- wyprodukowano w Polsce

325x215 x120 mm 205x100 x200 mm 0,10 kg 0,14 kg 5 1000